

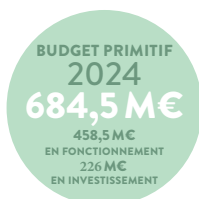
EXERCICE
2024



ZOOM SUR LE BUDGET PRIMITIF DE LA VILLE DE STRASBOURG

QU'EST-CE QUE LE BUDGET PRIMITIF (BP)?

Le **budget primitif** constitue le premier acte obligatoire du cycle budgétaire annuel de la collectivité. Il doit être voté par l'assemblée délibérante avant le 15 avril de l'année à laquelle il se rapporte et transmis au contrôle de légalité à la Préfecture.



DES AMBITIONS CLAIRES...

- Renforcer les services publics
- Étendre les solidarités
- Préparer l'avenir de nos enfants sur un territoire rendu résilient face aux effets du dérèglement de tout ordre

...DANS UN CONTEXTE 2024 ENCORE INCERTAIN

- Une accélération du réchauffement climatique (+1,5 °C d'ici 2030) appelant des mesures significatives (cf 6^e rapport du GIEC)
- Une inflation notamment du coût de l'énergie: de 11,9 M€ en 2022 à 32,3 M€ en 2023
- Une précarité qui perdure: taux de pauvreté à 26 %, en progression à Strasbourg

UN BOUCLIER SOCIAL RENFORCÉ

5,9 M€ de nouveaux crédits de fonctionnement pour renforcer les mesures initiales, comme:

- +14 M€ pour les cantines scolaires: 12335 repas par jour sont servis, avec une hausse de 5 % en 2024
- +1 M€ pour le budget de fonctionnement des centres sociaux culturels
- 1,6 M€ pour la refonte des aides sociales communales
- 800K€ pour étendre l'ordonnance verte: de 800 à 1500 femmes bénéficiaires entre 2023 et 2024

LE CHOIX DE L'INVESTISSEMENT EN FAVEUR DE LA TRANSITION ÉCOLOGIQUE

139,6 M€ d'investissement, avec une moyenne de 140 M€ par an jusqu'en 2026.

EXEMPLES CONCRETS D'INVESTISSEMENTS FAVORABLES AU CLIMAT

- Programme de rénovation thermique des bâtiments: 108 M€ dans le Plan pluriannuel d'investissements (PPI)
- Adaptation de l'urbanisme et des logements au réchauffement climatique, notamment par la création d'îlots de fraîcheur. Ex: Hôpital Lyautey, futur quartier écologique
- Végétalisation des cours d'école: 27 M€ au PPI
- 64 cours d'école végétalisées pendant le mandat
- Plan Canopée pour la plantation d'arbres:
- En 2022/2023, +1396 arbres (répartis dans les parcs, squares, rues, opérations d'aménagement...)
- Sport et santé: 6 M€
- Développement de la Maison sport santé, dont le dispositif Sport santé sur ordonnance

*Méthode de l'Institute for Climate Economics (ICE) dont l'objectif est de répondre à la question: la dépense inscrite va-t-elle permettre de diminuer les émissions de gaz à effet de serre?

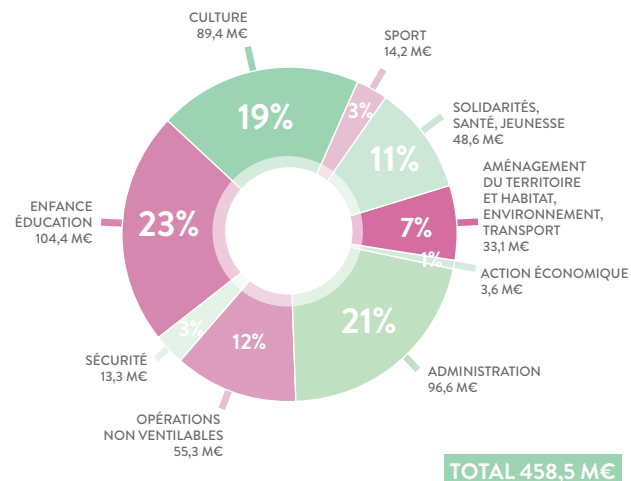
1/3
DES INVESTISSEMENTS DÉSORMAIS FAVORABLES AU CLIMAT DANS NOTRE BP24 SELON l'ACE*

ZOOM SUR LES DÉPENSES

1. LES DÉPENSES DE FONCTIONNEMENT

Les dépenses de fonctionnement de la collectivité correspondent aux dépenses de personnel et aux charges courantes: énergie, restauration scolaire, fonctionnement des musées, événements, etc.

COMMENT SE RÉPARTISSENT LES DÉPENSES DE FONCTIONNEMENT DE LA VILLE DE STRASBOURG?



LES GRANDES PRIORITÉS

BUDGET
n°1
THÉMATIQUE



Éducation et petite enfance 104,4 M€ soit 33 % du budget

Parmi ces dépenses :

- 69M€ de dépenses de personnel
- 12,7M€ pour les activités périscolaires et éducatives
- 9M€ de subventions pour le secteur de la petite enfance

10,7 M€
POUR LA
RESTAURATION
SCOLAIRE



BUDGET
n°2
THÉMATIQUE



La Culture 89,4 M€ soit 19 % du budget

On y retrouve notamment :

- 40,3M€ de dépenses de personnel
- 49,1M€ de dépenses directes correspondant notamment au fonctionnement des institutions culturelles suivantes :
 - 9,7M€ pour l'Orchestre philharmonique
 - 7,3M€ pour l'Opéra national du Rhin
 - 2,9M€ pour les musées
 - 1M€ pour l'événement Strasbourg Capitale Mondiale du Livre
- 10M€ de subventions aux associations

BUDGET
n°3
THÉMATIQUE



Solidarité, santé, jeunesse 48,6 M€ soit 11 % du budget

Cela comprend notamment :

- 25,1M€ de dépenses de personnel
- 7,4M€ pour la lutte contre l'exclusion
- 23,5M€ de dépenses directes :
 - 3,5M€ pour la santé et l'autonomie
 - 8,8M€ pour la jeunesse et l'éducation populaire



Aménagements du territoire et habitat, environnement, transport 33,1 M€ soit 7 % du budget

- 16,6M€ de dépenses de personnel
- 16,5M€ de dépenses directes :
 - 3,8M€ pour le stationnement
 - 2,8M€ pour le patrimoine bâti
 - 6,4M€ pour les espaces verts



Sport 14,2 M€ soit 3 % du budget

- 7,7M€ de charges de personnel
- 6,5M€ de dépenses directes dont :
 - 4,1M€ pour la vie sportive (dont 2,4M€ de soutien au sport performance et 1,4M€ de subventions aux clubs du territoire)
 - 2,4M€ pour le patrimoine sportif



Sécurité 13,3 M€ soit 3 % du budget

- 12,3M€ de dépenses de personnel, principalement la police municipale
- 1M€ de dépenses directes correspondant notamment à :
 - 0,6M€ pour des actions de prévention et de sécurité incluant la nouvelle politique de médiation
 - 0,2M€ pour la gestion de la police municipale et du SIRAC



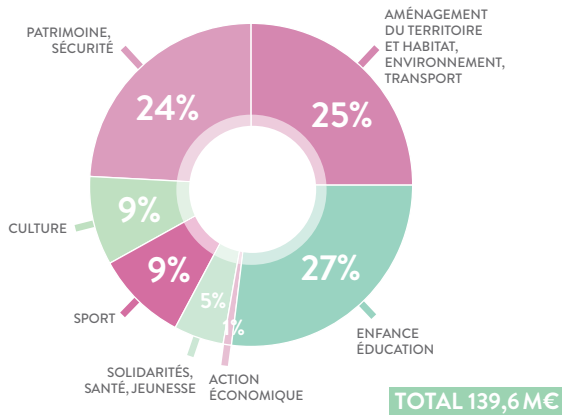
Action économique 3,6 M€ soit 1 % du budget

- 0,6M€ de dépenses de personnel
- 3M€ de dépenses directes, dont :
 - 1,6M€ pour le développement économique
 - 1M€ pour l'emploi et l'économie solidaire
 - 0,5M€ pour le commerce et l'artisanat

2. LES DÉPENSES D'INVESTISSEMENT

Les dépenses d'investissement de la collectivité correspondent à des dépenses d'équipement comme la construction et la rénovation d'écoles ou autres bâtiments publics, la création d'espaces verts, etc.

COMMENT SE RÉPARTISSENT LES DÉPENSES D'INVESTISSEMENT DE LA VILLE DE STRASBOURG ?



37,6 M€
POUR L'ENFANCE ET L'ÉDUCATION (DONT LES NOUVELLES ÉCOLES MENTELIN ET KRIMMER)

8,6 M€
POUR LA VÉGÉTALISATION, NOTAMMENT DES COURS D'ÉCOLES

4,3 M€
POUR LE RENOUVELLEMENT DU PARC DES VÉHICULES DANS LE CADRE DE LA ZFE

3,8 M€
POUR L'ÉCLAIRAGE PUBLIC DONT 1,5 M€ POUR LES ÉCONOMIES D'ÉNERGIE

LA BUDGÉTISATION SENSIBLE AU GENRE

Depuis 2022, la Ville de Strasbourg participe à « GenderFlagship », un ambitieux programme de la Commission européenne et dirigé par Expertise France, pour promouvoir l'intégration de l'égalité de genre dans les politiques publiques. Seule ville française et européenne participante, Strasbourg s'engage notamment à développer « la budgétisation sensible au genre ». Pour cela, pendant toute la durée du programme, la collectivité expérimente différentes approches pour mieux prendre en compte l'égalité de genre dans ses actions à court et à long terme.

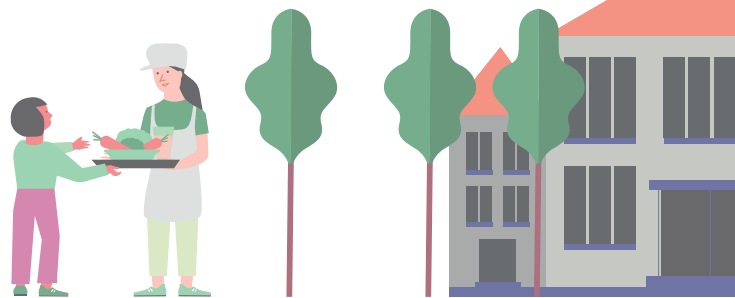
Sur ce projet, l'ambition est claire: inscrire de manière pérenne la prise en compte des enjeux de genre dans les pratiques.

LE PROJET EUROPÉEN #GENDERFLAGSHIP EN QUELQUES CHIFFRES



La **Budgétisation Sensible au Genre** doit ainsi s'intégrer dans le cycle budgétaire de la Ville de Strasbourg pour devenir un outil d'aide à la décision et de transformation des politiques publiques Strasbourg pour en faire, à terme, un outil d'aide à la décision et de transformation des politiques publiques.

LE BP 2024 C'EST: **2300 €** PAR HABITANT-ES





STRASBOURG CAPITALE MONDIALE DU LIVRE

400 actrices et acteurs mobilisés,
87 événements, 122 activités,
244 partenaires.



LES ÉLECTIONS EUROPÉENNES

En France, elles ont lieu le 9 juin 2024.



LA FLAMME OLYMPIQUE

une centaine de personnes relais
de la flamme, 7 communes d'Alsace
(dont Strasbourg) traversée en juin



LES ASSISES EUROPÉENNES CONTRE LES VIOLENCES FAITES AUX FEMMES

Strasbourg transforme cet événement
en Assises d'envergure internationale, avec
un budget additionnel de 300 000 €.

2024 est une année d'ouverture sur le monde,
avec un engagement pour la cohésion sociale,
l'accès à la culture et le vivre ensemble.