

**PERDUES
DANS LA CITÉ
DES HOMMES**
L'URBANISME
EST-IL SEXISTE ?



UNE VILLE FAITE PAR ET POUR LES HOMMES

CONSTAT

Le sexisme a des traductions concrètes au quotidien dans l'accès aux espaces publics.

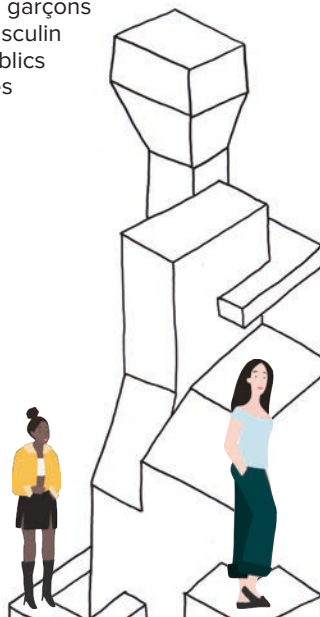
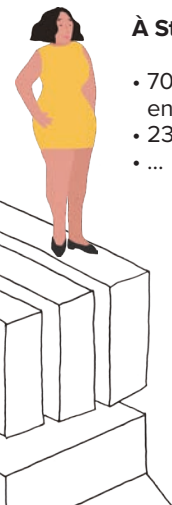
LES CHIFFRES CLÉS (2017)

En France

- 84% des maires de communes sont des hommes
- 75% des budgets publics alloués aux loisirs profitent aux jeunes garçons
- 95% des usagers des city stades et skateparks sont de sexe masculin
- 40% des femmes ont renoncé à fréquenter certains espaces publics suite à des manifestations de sexisme dont elles ont été victimes

À Strasbourg

- 70% des personnes présentes dans le quartier de la gare entre minuit et 5h du matin sont des hommes
- 23% seulement des rues portent des noms femmes
- ...



COMMENT FAVORISER L'ÉGALITÉ DES DROITS DANS L'ESPACE PUBLIC ?

Passer la ville au scanner de l'égalité femmes-hommes, c'est :

1/ S'INTERROGER

- Est-ce que les femmes et les hommes se déplacent de manière identique dans l'espace public? l'occupent-ils/elles différemment?
- L'argent public bénéficie-t-il autant aux unes et aux autres?
- Les femmes se sentent-elles en sécurité dans la ville? participent-elles autant à la prise de décision?

2/ ANALYSER

Dans les inégalités d'accès et d'usage constatées entre femmes et hommes dans la ville, quels sont les rôles joués par :

- L'éducation?
- Les comportements sexistes de rue?
- Les rôles sociaux attribués aux femmes et aux hommes?
- Les aménagements urbains ?

3/ S'ENGAGER

Quels sont les changements à impulser afin de :

- Favoriser l'égal accès des femmes et des hommes à l'espace public
- Lutter contre les stéréotypes, les violences et le sexisme dans la ville
- Faire la ville ensemble



AGIR CONCRÈTEMENT POUR UN DROIT À LA VILLE POUR TOUTES ET TOUS

Il est impératif d'agir dès la conception des nouveaux quartiers et aménagements urbains.

LES APPLICATIONS EN COURS À STRASBOURG

- Priorité aux espaces de loisirs mixtes : fontaines et jeux pour les enfants, circuits sportifs...
- Taille des trottoirs élargie pour se croiser, notamment pour les parents avec poussettes
- Espaces sécurisés et adoucis:
 - Expérimentation des arrêts nocturnes de bus à la demande (lignes 3, 6, 10, 14-24)
 - Eclairage revu dans certains espaces
 - Rues végétalisées
 - Multiplication des lieux de pause: bancs et assises
 - Féminisation des noms de rues
 - ...

DES PISTES D' ACTIONS COMPLÉMENTAIRES

- Vérifier la praticité du mobilier urbain pour toutes et tous
- Accroître les lieux de mixité dans les futurs quartiers
- Éviter les lieux confidentiels et anxiogènes
- Privilégier des pictogrammes sur les usages plutôt qu'avec des personnages sexués
- Accroître le nombre de toilettes publiques



PASSER LA VILLE AU SCANNER DE L'ÉGALITÉ FEMMES-HOMMES

UN ENGAGEMENT DE LA VILLE DE STRASBOURG

Faire appliquer le principe d'égalité femmes-hommes dans tous les domaines de la vie quotidienne, notamment dans l'espace urbain, est un **engagement** de la Ville de Strasbourg.

De nombreuses études ont prouvé que les femmes ne vivent pas la ville et l'espace urbain comme les hommes: **les espaces publics se construisent et se vivent encore au masculin.**

Passer la ville au scanner de l'égalité femmes-hommes, c'est regarder les choses en face afin d'initier des solutions concrètes pour une ville plus égalitaire, tant dans la vie quotidienne que dans la conception des quartiers.



GLOSSAIRE DES TERMES RELATIFS AUX INÉGALITÉS FEMMES-HOMMES

Genre : concept élaboré pour étudier la façon dont les sociétés pensent, organisent et hiérarchisent la différence des sexes, ainsi que le féminin et le masculin.

Stéréotypes genrés : préjugés sur les qualités assignées aux hommes et aux femmes. Par exemple « une femme doit être douce » et « un homme doit être fort ».

Sexe : regroupe l'ensemble des caractéristiques physiques et biologiques d'un individu qui l'identifient comme « mâle », « femelle » ou « intersexe ».

Identité de genre : c'est pour un individu le fait de se sentir ou de se vivre plutôt « homme » ou plutôt « femme », indépendamment de son sexe.

Sexisme : idéologie et comportements individuels ou collectifs qui perpétuent et légitiment des inégalités entre les femmes et les hommes. Il se manifeste de nombreuses manières (blagues, harcèlement, agressions, féminicides, ...).

Invisibilisation : fait de société selon lequel les femmes sont cachées dans l'espace public (espaces extérieurs et vie publique), alors que les hommes sont mis en avant. Par exemple: très peu de rues portant le nom de femmes, alors que beaucoup portent le nom d'hommes.

Harcèlement de rue : comportements adressés aux personnes dans les espaces publics visant à les interpeller avec des messages intimidants, insistants, irrespectueux, humiliants, menaçants, en raison de leur sexe, de leur genre ou de leur orientation sexuelle. C'est une infraction punie par la loi.

Agression sexuelle : attouchement sur une partie à caractère sexuel (bouche, sexe, fesses, seins). C'est un délit inscrit dans la loi.

Urbanisme sensible au genre : vision et manière de construire la ville qui vise à réduire les inégalités entre les femmes et les hommes dans l'usage de l'espace public.

Données sexuées : analyses genrées quantitatives et qualitatives.