

C'est la CRUE j'adopte les bons gestes !

À L'ANNONCE DE L'ÉVÉNEMENT :



Je coupe le gaz et l'électricité pour éviter le risque d'explosion ou de court-circuit. (localisation au dos du dépliant).



Je mets en place les éléments permettant de réduire la vulnérabilité de mon logement (Batardeau...).



Je récupère mon kit d'urgence 72h.

QUELS QUE SOIENT LES RISQUES :



J'écoute la radio pour connaître la nature du danger, son évolution et les consignes à suivre.



Je ne vais pas chercher mes enfants à l'école pour ne pas m'exposer et exposer mes enfants au danger inutilement. Le personnel enseignant est préparé aux situations graves.



Je ne téléphone pas, sauf urgence vitale, pour libérer les lignes téléphoniques indispensables aux services de secours.



Je ne prends pas l'ascenseur afin d'éviter d'être bloqué si coupure électrique.



En cas d'inondation, je ne m'engage pas sur les routes inondées, et ne me rends pas en sous-sol (cave, parking souterrain, etc.)



Selon le type d'événement, je suis susceptible, dès la diffusion de l'alerte ou des consignes :



De me mettre à l'abri : je gagne les hauteurs.

D'évacuer : je rejoins le lieu d'évacuation de ma commune.

INFORMATIONS UTILES

Localisation de mes compteurs : afin d'être prêt.e à couper mes compteurs, j'identifie leur localisation et explique à mon entourage comment les couper :

Électricité : Gaz :

Localisation de mon kit :

Si concerné.e :

> Localisation des batardeaux :

> Localisation de l'arrivée et des sorties d'eau :

LES NUMÉROS UTILES

Les coordonnées à compléter :

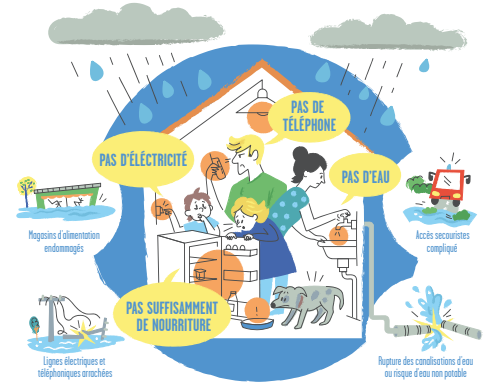
- > Mairie :
- > Assurance :
- > Points familiaux de contacts :
- > Médecin de famille :
- > Autres :

Les numéros à composer en cas d'urgence

- > Numéro unique d'appel d'urgence en Europe : **112**
- > Numéro national d'urgence pour les personnes sourdes et malentendantes : **114**
- > Pompiers : **18**
- > Police / gendarmerie : **17**
- > SMU : **15**
- > Urgence Gaz : **-33 (0)3 88 75 20 75**
- > Urgence eau ruptures de conduites : **-33 (0)3 88 39 12 89**
- > Urgence assainissement débouchage des égouts : **-33 (0)3 88 40 05 96**

Ville et Eurométropole de Strasbourg
1 parc de l'Étoile
67076 Strasbourg Cedex
France

PLAN FAMILIAL DE MISE EN SURETÉ INONDATION



QU'EST-CE QU'UN PFMS ?

Être organisé.e le jour d'une inondation est primordial pour votre sécurité et celle de votre famille ! Réaliser votre PFMS vous permet de connaître les bonnes consignes en cas d'inondation et d'identifier les moyens d'alerte.

JE ME PRÉPARE



LES DIFFÉRENTS TYPES D'INONDATION

- Le débordement de cours d'eau
- La remontée de la nappe phréatique
- Le ruissellement pluvial pouvant générer des coulées d'eaux boueuses

Pour savoir si je suis concerné(e) par le risque inondation :



COMMENT SUIS-JE ALERTÉ·E ?

- **Radio** : France Bleu 101.4 FM ou France Info 104.4 FM.
- **Les sirènes** du Réseau National d'alerte.
- **FR-Alert** permet de prévenir toute personne ayant un téléphone portable dans une zone de danger, avec des instructions pour se protéger.
- Application **myPredict**.
- **Alerte téléphonique** de l'Eurémétropole.

Je m'inscris à **CALERTE INONDATION** de l'Eurémétropole de Strasbourg



COMMENT SÉCURISER MA MAISON ?

- Compléter la localisation des coupures réseaux au dos du dépliant.



QUI APPELER EN CAS DE PROBLÈME ?

- Compléter les numéros utiles au dos du dépliant.

JE ME PRÉPARE

Je constitue mon kit d'urgence

La préparation d'un kit d'urgence est indispensable afin d'assurer son autonomie en cas de catastrophe naturelle. Il est à vérifier chaque année.

ME SIGNALER :

- Tissu ou panneau SOS
- Cilets fluorescents
- Sifflet
- Lampe torche

SUBVENIR AUX BESOINS ALIMENTAIRES :

- 6 litres d'eau par personne
- Aliments non périssables et ne nécessitant pas de cuisson
- Couverts, ouvre-boîte, couteau multifonctions...
- Autres : aliments pour bébé, aliments pour animaux de compagnie, régime particulier...

HYGIÈNE & PREMIERS SOINS :

- Trousse médicale : pansements, sparadrap, paracétamol, traitements, désinfectant, anti-diarrhéique, produit hydro-alcoolique pour les mains...
- Produits d'hygiène : brosse à dents, couches, papier toilette...
- Serviettes, vêtements chauds et de rechange, couverture de survie

POUR S'OCCUPER :

- Jeux, livres, revues...

QUITTER MON HABITATION EN TOUTE TRANQUILLITÉ :

- Doubles des clés de la maison et de la voiture
- Argent liquide
- Photocopie de papiers (identité, assurance, ordonnances)
- Radio à piles et piles de rechange
- Appareil photo



À mon retour à domicile :

Je réintègre mon logement : uniquement avec l'approbation des autorités, et je prends connaissance des nouvelles consignes de sécurité.



FORTE DÉGRADATION	Je fais ma déclaration de sinistre. J'attends le passage de l'expert avant de nettoyer.
SI JE SENS UNE ODEUR DE GAZ	Je m'éloigne. J'appelle les pompiers.
MON LOGEMENT EST PEUT-ÊTRE INONDÉ MAIS PAS DÉGRADÉ	Je prends des photos. Je marque les hauteurs d'eau sur les murs. Je fais la liste des appareils et meubles endommagés.