

2024

Portrait communal **Hangenbieten**



Maire : **Laurent ULRICH**



Population (2021) : **1 766 hab. (+18% depuis 2010)**

**PLAN
CLIMAT**
2030



Portrait communal Hangenbieten

Actions

LA COMMUNE

- > Le projet de piste cyclable entre Hangenbieten et la gare d'Entzheim avance. Les choix techniques entre différentes options ont été arrêtés lors d'une réunion à l'Eurométropole de Strasbourg. La largeur de la piste sera légèrement réduite à certains endroits sur la demande de la commune, afin d'éviter des expropriations.
- > Installation de coussins berlinois à hauteur de la mairie afin d'apaiser la circulation dans le village. Ces travaux ont été réalisés dans la commune en 2023. D'autres coussins berlinois seront installés prochainement sur un autre tronçon de la rue du 14 Juillet.
- > Mise en place d'un nouveau paramétrage du système de gestion des ouvertures et fermetures de portes au hall des sports afin de maintenir les portes fermées lorsque le chauffage (à 16 degrés pour les associations) est enclenché.
- > Réduction de l'éclairage (1 lampadaire sur 2).
- > Lutte contre les coulées d'eaux boueuses : mise en œuvre par l'Eurométropole de dispositifs d'hydrauliques douces.
- > Réfection de la rue des fleurs afin de répondre notamment à des problématiques de vitesse excessive et au stationnement abusif sur la partie réservée aux cyclistes.



Portrait communal Hangenbieten

Actions

L'AGENCE DU CLIMAT

est mobilisée depuis 2021 au service de la commune de Hangenbieten, de ses habitantes et habitants ainsi que des entreprises

- > **23 ménages** ont bénéficié d'un **conseil en mobilité** décarbonée⁽¹⁾
- > **4 ménages** ont bénéficié de la **prime Air Bois**, pour financer le remplacement d'un appareil au chauffage au bois ancien par un appareil labellisé Flamme Verte⁽¹⁾
- > **10 conseils ou accompagnements en rénovation de l'habitat** ont été prodigués à des **ménages et copropriétés** par l'espace France Rénov' de l'Agence du climat⁽¹⁾
- > Concernant les bâtiments publics : réalisation d'un état des lieux énergétique des 2 écoles, assistance sur une étude d'opportunité photovoltaïque

(1) au 31 décembre 2023

Avec le soutien de :



LE PACTE TERRITORIAL DE RÉUSSITE POUR LA TRANSITION ÉCOLOGIQUE (PTRTE)

- > Nombre de projets suivis par le PTRTE (axe stratégique TE) au 1/01/2024 : **14 projets (4019 k€)**
- > Financements accordés : **127 k€ (État)**

Un partenariat entre :





Effets du changement climatique



+ 2°C

moyenne 2012-2023
par rapport à la
moyenne 1961-1990



Source : Météo-France



51 %

de la population exposée
à un îlot de chaleur urbain (ICU)
d'intensité supérieure à 3°C lors
d'un été caniculaire
(90 % sur l'ensemble de l'EMS)



Source : Météo-France



25 %

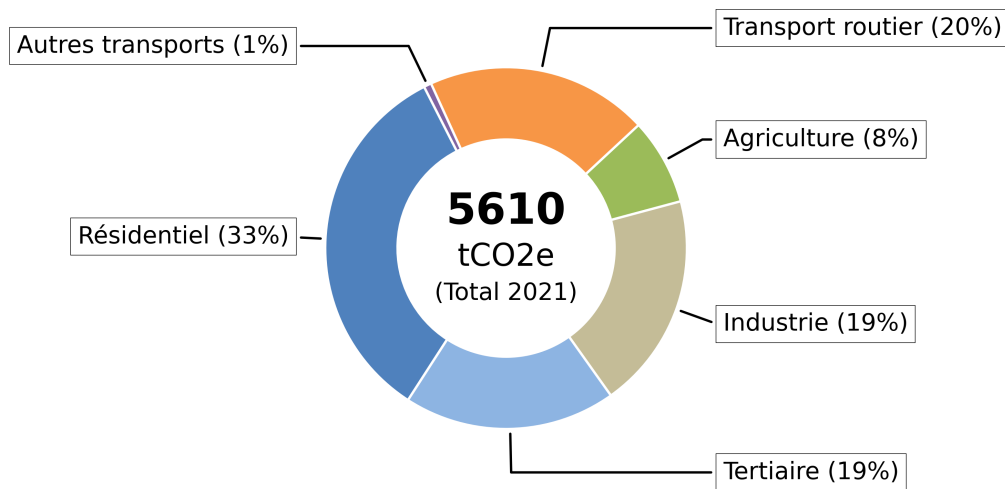
des habitations exposées
à des risques d'inondations
(8% sur l'ensemble de l'EMS)

La commune est exposée à des
risques de coulées d'eaux
boueuses



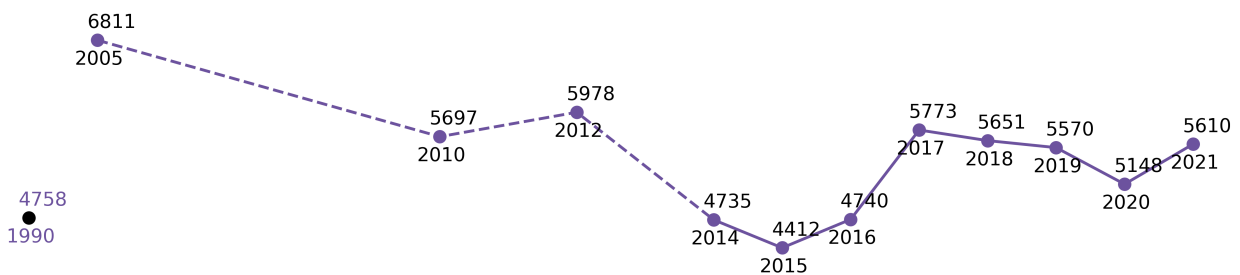
Émissions de gaz à effet de serre

Émissions de gaz à effet de serre (GES) par secteur en 2021 :



Source : Atmo Grand Est - Invent'Air V2023

Évolution des émissions de GES (en tCO₂e) depuis 1990 : **+17,9 %** en 2021



RAPPEL DES OBJECTIFS
du Plan Climat de l'Eurométropole

OBJECTIF 2030

-55 %

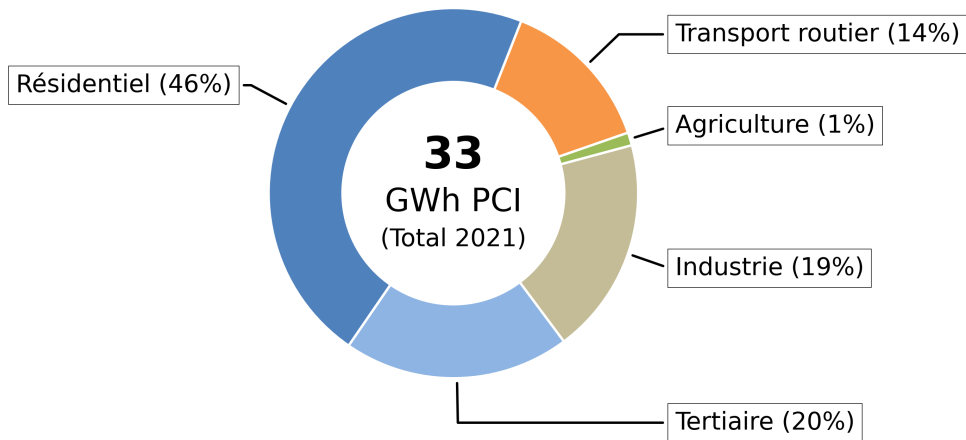
par rapport à 1990

OBJECTIF 2050

Neutralité carbone

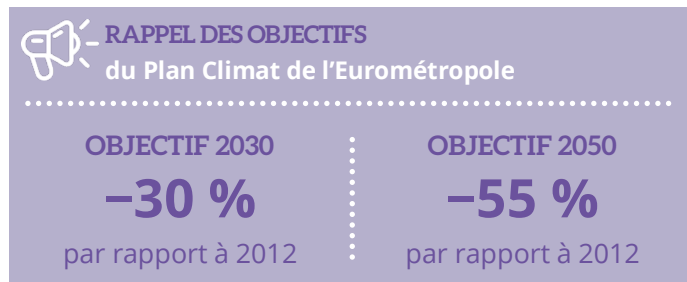
Consommation d'énergie

Répartition des consommations d'énergie par secteur en 2021 :



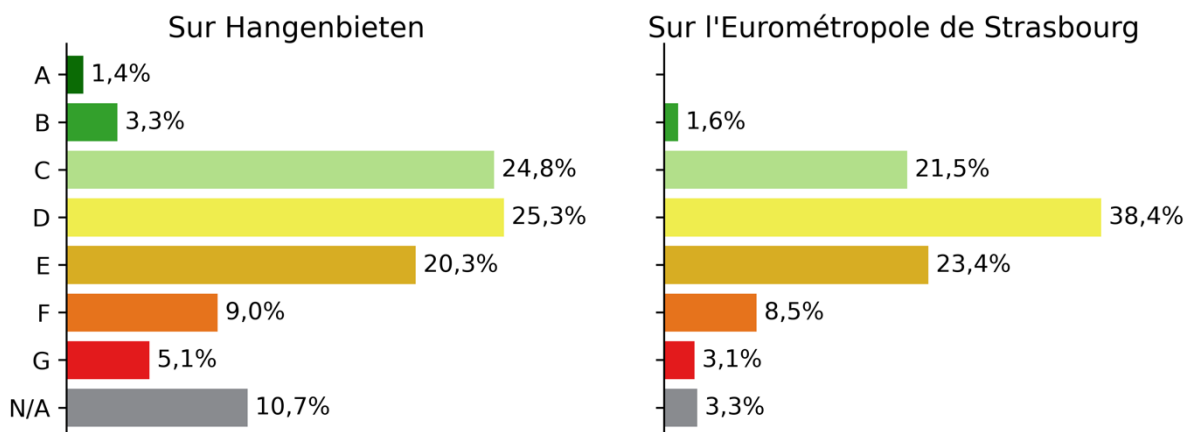
Source : Atmo Grand Est - Invent'Air V2023

Évolution de la consommation d'énergie finale depuis 2012 : **+1,9 %** en 2021



Le secteur résidentiel est un des secteurs consommant le plus d'énergie.

La répartition des étiquettes « énergie » des logements est estimée ainsi :



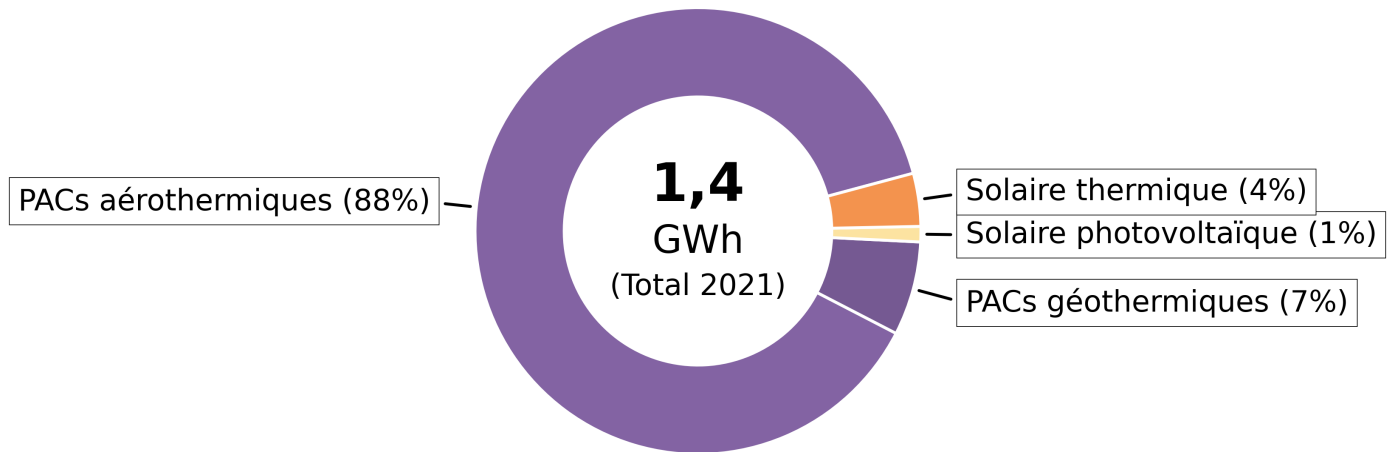
Source : Étiquettes de performance énergétique réelles et prédites par URBS



Production d'énergie renouvelable (EnR)

En 2021, **1,4 GWh** d'énergies renouvelables ont été produits sur la commune, ce qui représente **4,1 %** de sa consommation d'énergie finale.

Répartition des productions d'EnR par filière en 2021 :



Source : Atmo Grand Est : Invent'Air V2023



RAPPEL DES OBJECTIFS

du Plan Climat de l'Eurométropole
de taux d'EnR&R produite localement

OBJECTIF 2030

22 %

1 987 GWh de production

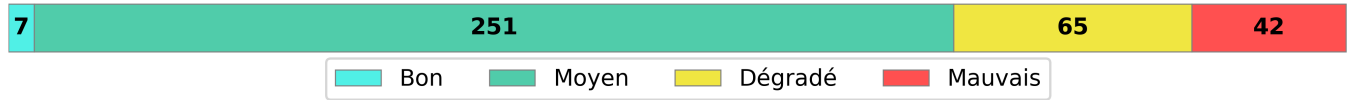
OBJECTIF 2050

52 %

3 235 GWh de production

Qualité de l'air

Répartition des **indices de la qualité de l'air** à Hangenbieten (nombre de jours en 2023) :



Source : Atmo Grand Est

Ammoniac (NH₃)

Évolution des émissions de NH₃ en 2021

+31 %
EMS : +21%
par rapport à 2005

RAPPEL DES OBJECTIFS

Plan de protection de l'Atmosphère

-14 %

Les sources principales d'émission en 2021



Particules fines (PM_{2,5})

Part de la population exposée en 2022 à des concentrations en PM_{2,5} supérieures à la future valeur réglementaire européenne en 2030 (10 µg/m³)

4 %
EMS : 89%

Les sources principales d'émission en 2021



Dioxyde d'azote (NO₂)

Part de la population exposée en 2022 à des concentrations en NO₂ supérieures à la future valeur réglementaire européenne en 2030 (20 µg/m³)

0 %
EMS : 14,8%

Les sources principales d'émission en 2021



Zone à Faibles Émissions-mobilité

Au regard de la réglementation et des effets néfastes sur la santé liés à l'exposition aux polluants issus du trafic routier, l'Eurométropole de Strasbourg a décidé de s'engager pour améliorer la qualité de l'air en instaurant sa **Zone à Faibles Émissions-mobilité**.

Répartition selon le SDES* du parc de voitures particulières immatriculées dans la commune et en circulation, par vignette Crit'Air au 1^{er} janvier 2023 (en nombre de voitures) :



*service des données et études statistiques



PLAN CLIMAT

2030

Réalisation :



contact@agenceduclimat-strasbourg.eu

Strasbourg.eu
eurométropole

PilotageClimatAir@strasbourg.eu

Source des données:



Crédit photo : Philippe Schalk pour Strasbourg Eurométropole
Conception graphique : Welcome Byzance



Accédez aux portraits communaux
énergie-climat de l'Agence du Climat
<https://agenceduclimat-strasbourg.eu/portraits/>