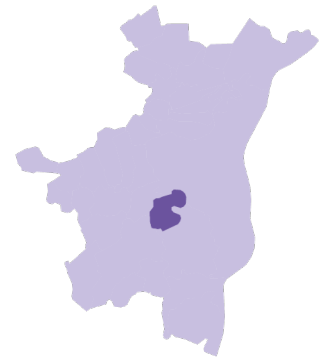


2024

# Portrait communal **Ostwald**



Maire : **Fabienne BAAS**



Population (2021) : **13 456 hab. (+18% depuis 2010)**

**PLAN  
CLIMAT**  
2030



# Portrait communal Ostwald

## Actions

### LA COMMUNE

#### > Rénovation énergétique :

- Réduction des consignes de chauffage dans tous les bâtiments communaux
- Isolation de la toiture de la Mairie
- Plan de rénovation énergétique des bâtiments communaux
- Extinction de l'éclairage public de 1h à 5h
- Extinction des parkings, parcs et mise en valeur des bâtiments
- Remplacement progressif des lampadaires en LED
- Abaissement de la puissance lumineuse des Led de 50 à 70%

#### > Énergie renouvelable :

- Étude de développement du photovoltaïque sur les toits des bâtiments communaux
- Budget pour la création d'une toiture solaire (Mairie)
- Mise à disposition de la toiture de l'école du Schloessel pour l'installation de panneaux solaires aux Brasseurs d'Énergie

#### > Animation, communication et mise en avant des agriculteurs locaux et de la consommation locale

#### > Mobilités décarbonées :

- Animations avec cadr67 et Bretz'selle (écoles et grand public)
- Mise en place de stationnements supplémentaires pour les vélos
- Étude en cours pour la création d'une vélo route pour la continuité de la piste cyclable Ostwald/Strasbourg
- Étude en cours pour rendre la traversée de l'autoroute accessible uniquement aux mobilités douces (pont rue d'illkirch)

#### > Adaptation au changement climatique et biodiversité :

- Maintien des forêts et des îlots de fraîcheurs existants.
- Frein sur l'urbanisation avec le maintien d'îlots de fraîcheurs existants non constructibles sur le Bohrie
- Création d'une forêt de Miyazaki 500m<sup>2</sup>
- Prévision d'accroître la plantation sous d'autres formes (forêt nourricière etc...) sur 2 x 500m<sup>2</sup> supplémentaire
- Désimperméabilisation de la cour d'école du Schloessel
- Trame noire
- Trame verte et bleue :
  - Plantation de haies 1300 mètre linéaire et 11 arbres
  - Entretien des mares à crapaud vert



# Portrait communal Ostwald

## Actions

### L'AGENCE DU CLIMAT

est mobilisée depuis 2021 au service de la commune d'Ostwald, de ses habitantes et habitants ainsi que des entreprises

- > **169 ménages** et **1 professionnel** ont bénéficié d'un **conseil en mobilité décarbonée**<sup>(1)</sup>
- > **4 ménages** ont bénéficié de la **prime Air Bois**, pour financer le remplacement d'un appareil au chauffage au bois ancien par un appareil labellisé Flamme Verte<sup>(1)</sup>
- > **111 conseils ou accompagnements en rénovation de l'habitat** ont été prodigués à des **ménages et copropriétés** par l'espace France Rénov' de l'Agence du climat<sup>(1)</sup>
- > **1 copropriété** a bénéficié d'un accompagnement pour la **déminéralisation et végétalisation** de ses espaces<sup>(1)</sup>
- > Concernant les bâtiments publics : synthèse énergétique du parc scolaire, assistance technique sur un marché d'élaboration d'un plan d'action énergétique sur tout le patrimoine bâti
- > Participation à plusieurs évènements, tels que la 10ème rencontre de l'habitat avec l'Eurométropole de Strasbourg, le forum de l'éducation à l'environnement, le festival du développement durable et l'atelier citoyen "Comment lever les freins au développement durable du solaire thermique et photovoltaïque ?"

(1) au 31 décembre 2023

Avec le soutien de :



## LE PACTE TERRITORIAL DE RÉUSSITE POUR LA TRANSITION ÉCOLOGIQUE (PTRTE)

- > Nombre de projets suivis par le PTRTE (axe stratégique TE) au 1/01/2024 : **17 projets (16 243 k€)**
- > Financements accordés : **332 k€ (État) + 20 k€ (Région Grand Est)**

Un partenariat entre :





## Effets du changement climatique



**+ 2°C**

moyenne 2012-2023  
par rapport à la  
moyenne 1961-1990



Source : Météo-France



**97 %**

de la population exposée  
à un îlot de chaleur urbain (ICU)  
d'intensité supérieure à 3°C lors  
d'un été caniculaire  
(90 % sur l'ensemble de l'EMS)



Source : Météo-France



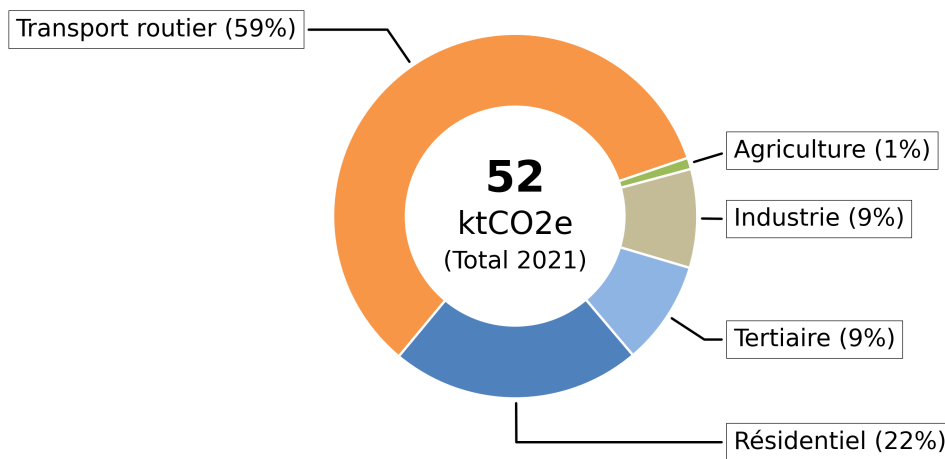
**22 %**

des habitations exposées  
à des risques d'inondations  
(8% sur l'ensemble de l'EMS)



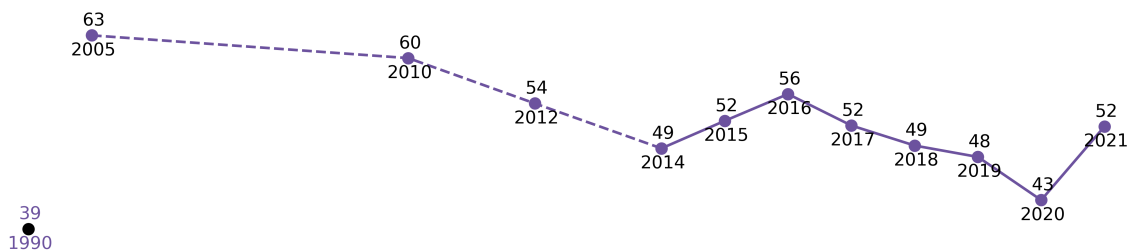
## Émissions de gaz à effet de serre

Émissions de gaz à effet de serre (GES) par secteur en 2021 :



Source : Atmo Grand Est – Invent'Air V2023

Évolution des émissions de GES (en ktCO<sub>2</sub>e) depuis 1990 : **+31,8 %** en 2021



RAPPEL DES OBJECTIFS

du Plan Climat de l'Eurométropole

OBJECTIF 2030

**-55 %**

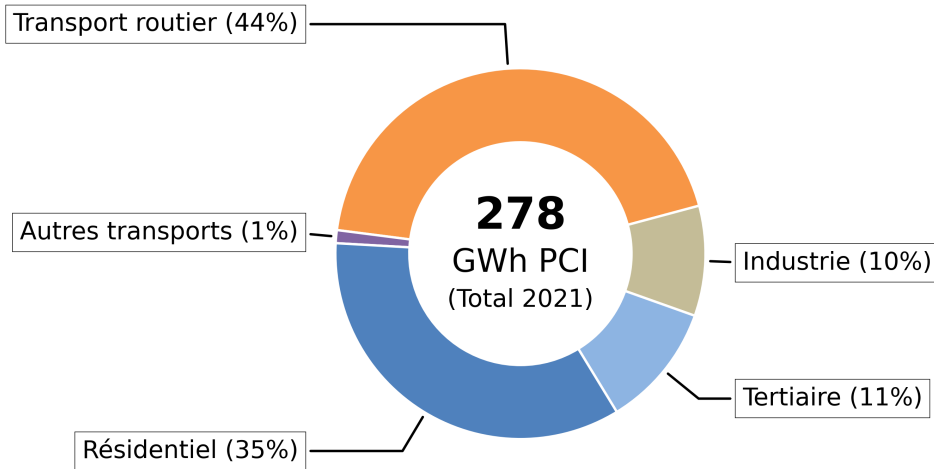
par rapport à 1990

OBJECTIF 2050

**Neutralité  
carbone**

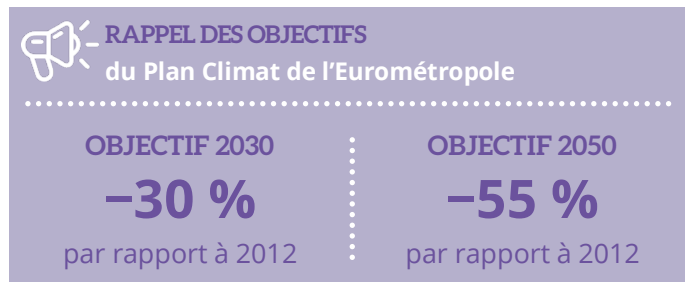
# Consommation d'énergie

Répartition des consommations d'énergie par secteur en 2021 :



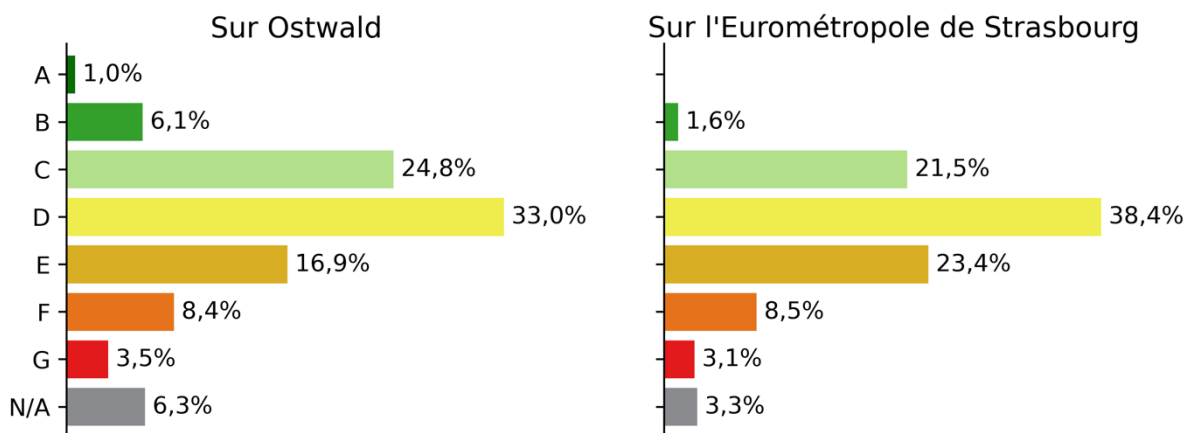
Source : Atmo Grand Est - Invent'Air V2023

Évolution de la consommation d'énergie finale depuis 2012 : **+2,7 %** en 2021



Le secteur résidentiel est un des secteurs consommant le plus d'énergie.

La répartition des étiquettes « énergie » des logements est estimée ainsi :



Source : Étiquettes de performance énergétique réelles et prédites par URBS

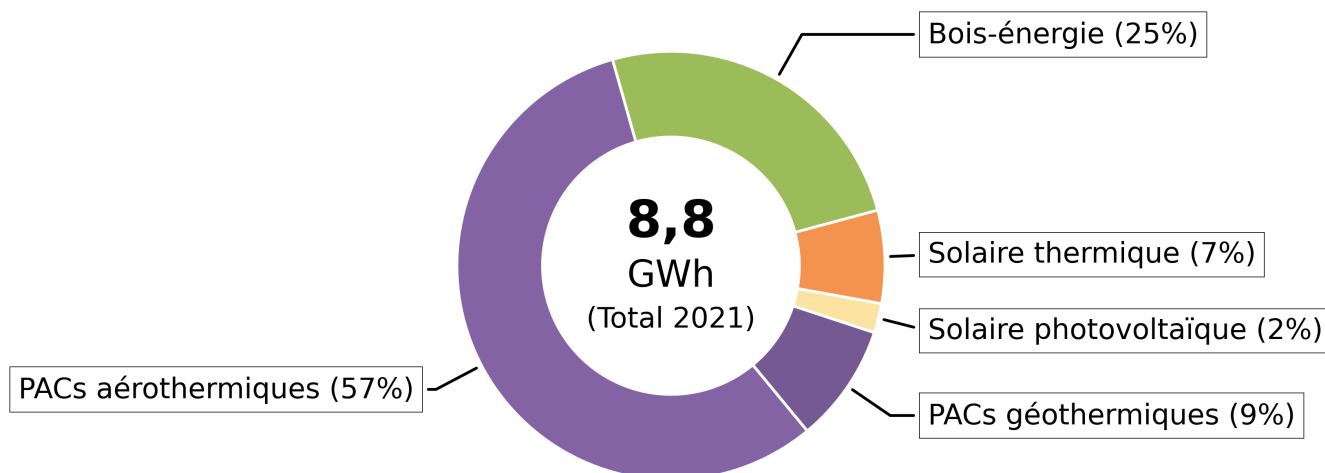


## Production d'énergie renouvelable (EnR)

En 2021, **8,8 GWh** d'énergies renouvelables ont été produits sur la commune,

ce qui représente **3,2 %** de sa consommation d'énergie finale.

Répartition des productions d'EnR par filière en 2021 :



Source : Atmo Grand Est : Invent'Air V2023



### RAPPEL DES OBJECTIFS

du Plan Climat de l'Eurométropole  
de taux d'EnR&R produite localement

OBJECTIF 2030

**22 %**

1 987 GWh de production

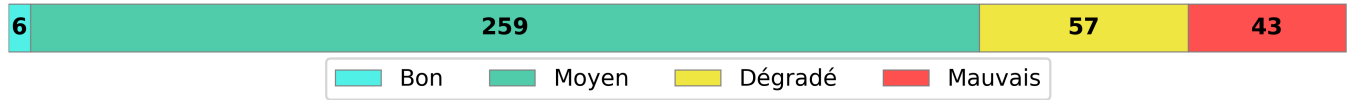
OBJECTIF 2050

**52 %**

3 235 GWh de production

# Qualité de l'air

Répartition des **indices de la qualité de l'air** à Ostwald (nombre de jours en 2023) :



Source : Atmo Grand Est

## Ammoniac (NH<sub>3</sub>)

Évolution des émissions de NH<sub>3</sub> en 2021

**+25 %**  
EMS : +21%  
par rapport à 2005

### RAPPEL DES OBJECTIFS

Plan de protection de l'Atmosphère

**-14 %**

Les sources principales d'émission en 2021



## Particules fines (PM<sub>2,5</sub>)

Part de la population exposée en 2022 à des concentrations en PM<sub>2,5</sub> supérieures à la future valeur réglementaire européenne en 2030 (10 µg/m<sup>3</sup>)

**100 %**  
EMS : 89%

Les sources principales d'émission en 2021



## Dioxyde d'azote (NO<sub>2</sub>)

Part de la population exposée en 2022 à des concentrations en NO<sub>2</sub> supérieures à la future valeur réglementaire européenne en 2030 (20 µg/m<sup>3</sup>)

**1,7 %**  
EMS : 14,8%

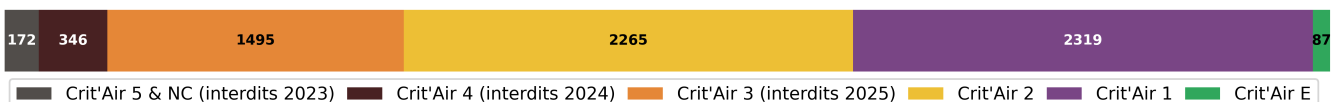
Les sources principales d'émission en 2021



## Zone à Faibles Émissions-mobilité

Au regard de la réglementation et des effets néfastes sur la santé liés à l'exposition aux polluants issus du trafic routier, l'Eurométropole de Strasbourg a décidé de s'engager pour améliorer la qualité de l'air en instaurant sa **Zone à Faibles Émissions-mobilité**.

Répartition selon le SDES\* du parc de voitures particulières immatriculées dans la commune et en circulation, par vignette Crit'Air au 1<sup>er</sup> janvier 2023 (en nombre de voitures) :



\*service des données et études statistiques



# PLAN CLIMAT

2030

## Réalisation :



[contact@agenceduclimat-strasbourg.eu](mailto:contact@agenceduclimat-strasbourg.eu)

**Strasbourg.eu**  
eurométropole

[PilotageClimatAir@strasbourg.eu](mailto:PilotageClimatAir@strasbourg.eu)

## Source des données:



**Crédit photo :** Abdesslam MIRDASS pour Strasbourg Eurométropole  
**Conception graphique :** Welcome Byzance



Accédez aux portraits communaux  
énergie-climat de l'Agence du Climat  
<https://agenceduclimat-strasbourg.eu/portraits/>